

PŘIJÍMACÍ ŘÍZENÍ PRO ŠKOLNÍ ROK 2022/2023 pouze pro děti ČR a EU



I. Fáze - Vydávání přihlášek

1. dubna - 30. dubna 2022

Přihlášku pro zápis dítěte do mateřské školy je možné získat třemi způsoby v období vydávání přihlášek (1. dubna - 30. dubna 2022):

A, Elektronické vydání přihlášky

Na internetové adrese:

zapisdoms.brno.cz ve formátu pdf.

nebo

B, Vyzvednutí **v mateřské škole ve dnech 5.4., 12.4., 19.4., 26.4. a to vždy od 8,00 do 12,00 hod.**

nebo

C, Vyzvednutí **na MMB na Odboru školství a mládeže Magistrátu města Brna, Dominikánské nám. 3, v úřední dny pondělí a středa v době od 8.00 do 17.00hod.**

Kontakty:

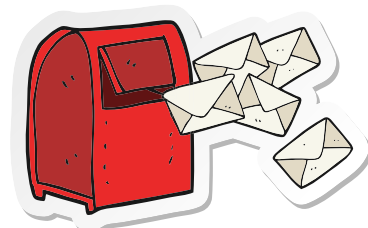
Mgr. Dagmara Hanáková: hanakova.dagmara@brno.cz, tel. 542 17 2179

Mgr. Irena Hudcová: hudcova.irena.osmt@brno.cz, tel 542 17 2181

Důležité informace:

- Po vygenerování přihlášky získáte jedinečný číselný identifikátor, který zajistí anonymitu dítěte (v souladu se zákonem o ochraně osobních údajů nebudou do systému osobní data ukládána).
- Pokud si přihlášku vytisknete sami doma, nemusíte v této fázi MŠ kontaktovat.
- Pokud nemáte přístup k internetu a chcete přihlášku získat na MŠ, sledujte aktuální informace na těch MŠ, kam chcete svoje dítě přihlásit.
- Vyplňování přihlášky věnujte náležitou pozornost – dbejte na čitelnost a správnost údajů.
- Pro získání přihlášky některým z výše uvedených způsobů je vhodné znát číslo pojištěnce (dítěte), které je uvedeno na kartičce jeho zdravotní pojišťovny.

**Naše mateřská škola nebude pořádat den otevřených dveří -
na webových stránkách je virtuální prohlídka naší školky.**



II. Fáze - Sběr přihlášek

2. a 3. května 2022

Sběr přihlášek proběhne v tomto termínu **na naší MŠ po oba dny v době od 8.00 do 16.00 hodin.**

- Informujte se na adrese: zapisdoms.brno.cz o počtech volných míst na MŠ – můžete pak lépe odhadnout šance na přijetí právě Vašeho dítěte.

Podání žádosti

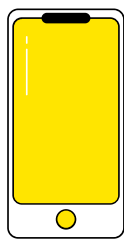
Přihlášku je možné doručit následujícími způsoby:

1. **do datové schránky školy ez3knvp,**
2. **e-mailem na adresu msbieblova@centrum.cz uznávaným elektronickým podpisem** (nelze jen poslat prostý email!),
3. **poštou** (rozhodující je datum podání na poště)
4. **do poštovní schránky u hlavního vchodu do mateřské školy** (od ranních hodin pondělí 2.5. do 16té hodiny úterý 3.5.2022)
5. **osobní podání od 9,00 do 11,00 hod po oba dva dny**
6. Pokud by bylo podání učiněno pomocí jiných technických prostředků (např. mailem bez uznávaného elektronického podpisu, telefaxem apod.), je nutné jej do 5 dnů ze strany zákonného zástupce potvrdit jedním z výše uvedených způsobů - jinak nebude přihláška přijata do správního řízení.

Doklady k zápisu:

- Rodný list
- Místo trvalého pobytu dítěte
- Potvrzení lékaře o zdravotním stavu a dokončeném očkování - je povinnou součástí "Přihlášky"

V případě cizinců je zapotřebí, aby rodiče dítěte předložili doklad o přechodném pobytu dítěte (z něj vyplývá, která škola je pro dítě spádovou), pokud doklad nemají, po domluvě s ředitelkou školy předloží ve lhůtě, jenž ředitelka školy stanoví své povolení k přechodnému pobytu a vyřídí pro dítě tento doklad na pracovišti Odboru azylové a migrační politiky Ministerstva vnitra ČR, Tuřanka 1554/115b, Brno.



III. Fáze - Přijímací řízení

Od 17. května 2022

- Od tohoto termínu můžete očekávat informaci o přijetí/nepřijetí (případně nutnosti losování pořadí) Vašeho dítěte do MŠ.
- Odpovědný pracovník MŠ Vás bude kontaktovat jedním z níže uvedených způsobů na základě údajů uvedených v přihlášce:
 - telefonicky
 - prostřednictvím sms
 - e-mailem
 - doručením písemného rozhodnutí o přijetí/nepřijetí.
- Po celou dobu této fáze můžete na výše uvedených webových stránkách monitorovat průběh přijímacího řízení Vašeho dítěte. Sami takto můžete aktivně sledovat, zda se hranice neposunula tak, že Vaše dítě bude přijato.
- Pro bližší informace ohledně přijímacího řízení věnujte prosím vtěchto dnech pozornost Vašemu emailu a telefonnímu kontaktu, který jste mateřské škole poskytli ke komunikaci s Vámi.
- Podrobnější informace získáte na **zapisdoms.brno.cz**

